

Präzision ist keine Frage der Größe



Der Spezialist
für Etikettenhöhe
ab 4 mm



Druck- und Etikettiersystem Hermes A

Die Executive Class.

2 Anwendungen

Das Druck- und Etikettiersystem von cab



Der Hermes A ist das Ergebnis von mehr als 30 Jahren Produktentwicklung und technischem Know-how. Er ist speziell für das vollautomatische Drucken und Etikettieren in Fertigungs-

linien konzipiert. Durch seine präzise Etikettenpositionierung und robuste Konstruktion zeichnet er sich für den anspruchsvollen Industrieinsatz aus, rund um die Uhr.

Etikettierung in Echtzeit: In allen Branchen

Leiterplattenetikett



Kleinste Etikettengröße von 4 x 4 mm, wenn nur wenig Platz zur Verfügung steht.

Typenschilder



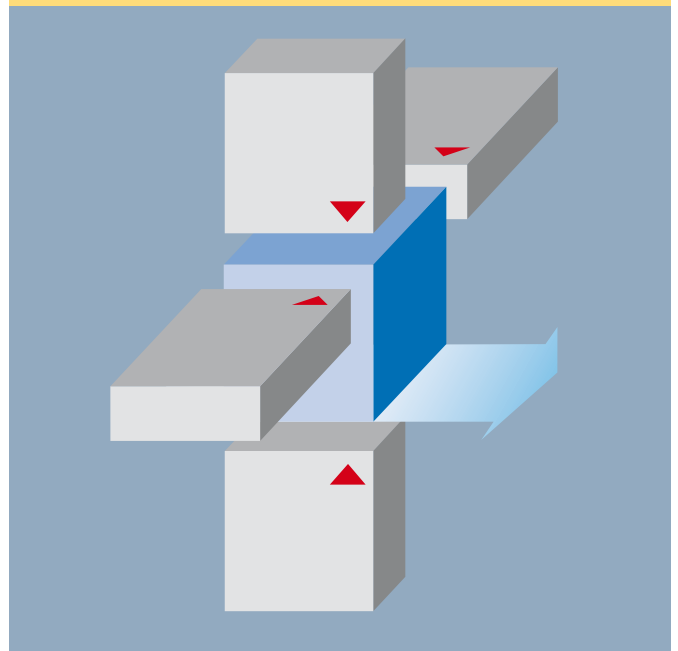
Präzise Etikettierung, bis zu $\pm 0,2$ mm genau. Kleinste Schriften gestochen scharf mit 600 dpi.

Verpackung



Schnell, schneller, im Sekundentakt: Präzise Etikettierung in jeder Lage und in Echtzeit.

Sie können ihn drehen und wenden wie Sie wollen



Von unten, von oben oder von der Seite: Hermes druckt und etikettiert in jeder Einbaulage und lässt sich so in alle Produktionslinien integrieren.

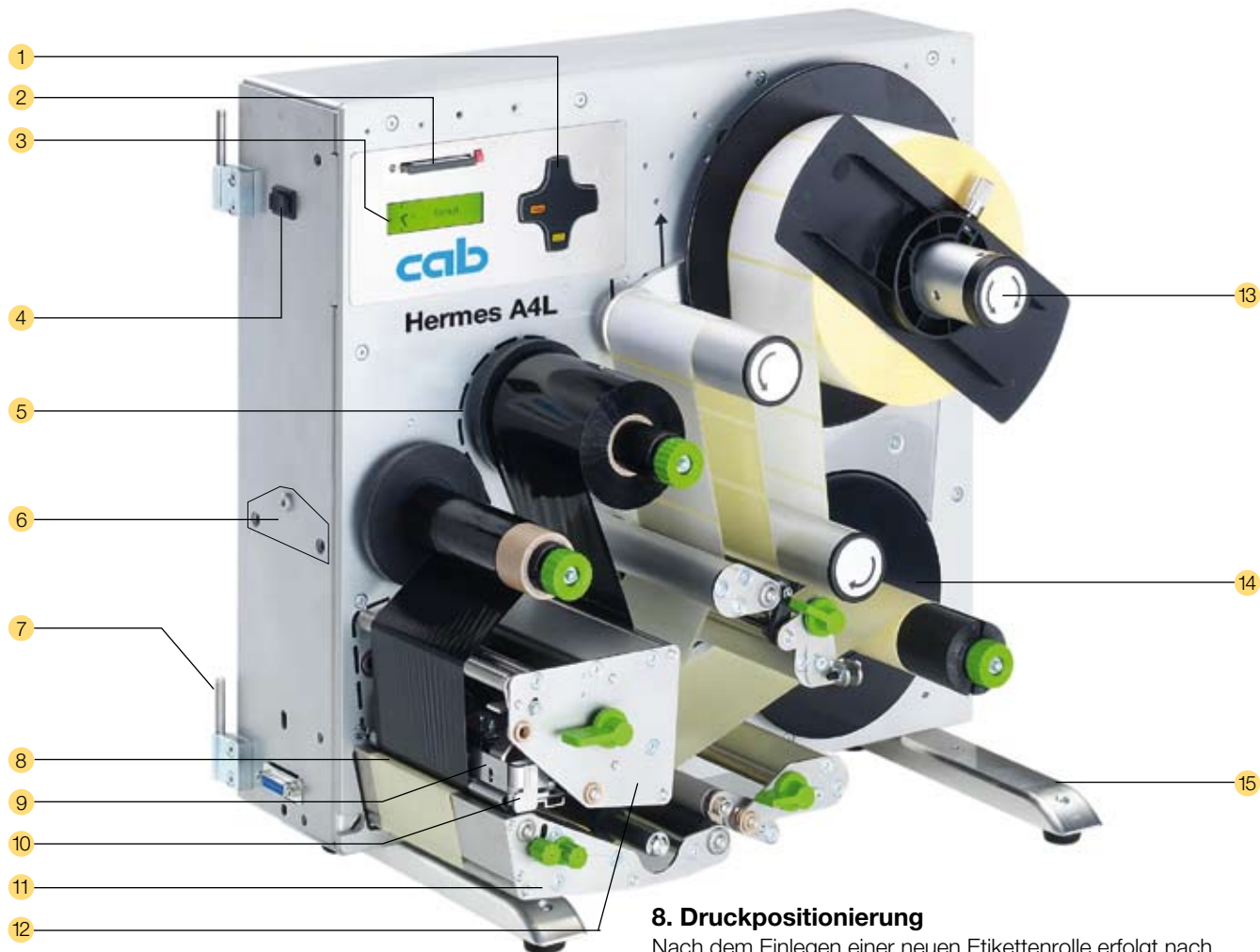
Host-Anschluss oder Stand-Alone-Betrieb



Dafür stehen verschiedene Software-Tools zur Verfügung. Direktprogrammierung erfolgt mit leicht verständlicher J-Script-Sprache. Etikettendesign, Grafikdaten und Schriften können auf der CompactFlash-Karte gespeichert werden.

4 Transferdrucker Hermes A

Perfektion steckt im Detail



1. Navigatorpad

Einfache, interaktive Menüsteuerung. Das Tag-/Nacht-Design zeigt nur die bedienbaren Positionen an. Zusammen mit dem Grafik-Display ist die Menüführung leicht verständlich.

2. Steckplatz für CompactFlash-Speicherkarte

Mit ihr können Etikettenformate, Fonts, Texte, Grafiken, Programme oder Datenbanken gespeichert werden.

3. Grafik-Display mit 120 x 32 dots

Es zeigt den aktuellen Druckerstatus sowie Bedienhinweise an.

4. Vorspendetaste

Sie dient dem Testbetrieb. Bei der ersten Eingabe wird das Etikett gedruckt und in die Spendeposition transportiert. Beim erneuten Bedienen erfolgt ein Etikettenrückzug und das Drucken des nächsten Etiketts.

5. Transferband Auf- und Abwickler

Spannachsen ermöglichen schnelles, einfaches Wechseln des Transferbandes.

6. Befestigung Bügel

Gewinde zur Befestigung des Bügels für hängenden Einbau.

7. Applikatormontage

Der Applikator ist an Scharnierbolzen eingehängt und im Falle einer Wartung leicht auszutauschen.

8. Druckpositionierung

Nach dem Einlegen einer neuen Etikettenrolle erfolgt nach wenigen Etiketten die automatische Druckpositionierung. Auch bei ausgeschaltetem Gerät bleibt sie erhalten.

9. Druckkopf

Er kann mit wenigen Handgriffen gewechselt werden. Justagen bzw. Einstellungen sind einfach vorzunehmen.

10. Farbbandoptimierung durch Kopfabheben

Damit werden beim Etikettenrückzug Schlieren auf dem Etikett verhindert. Bei großen, nur zum Teil bedruckten Etiketten, wird Transferfolie gespart.

11. Transportsystem

Die kugelgelagerten Transportrollen gewährleisten hohe Eindruckgenauigkeit und präzisen Transport.

12. RFID

Zum Lesen und Schreiben der Transponder in Smartlabels. Die Integration erfolgt nach kundenspezifischen Maßgaben.

13. Etikettenabroller

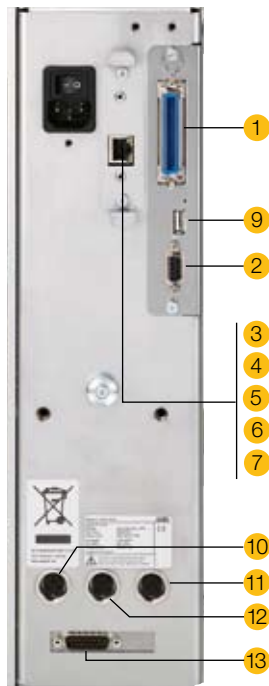
Durch den Pendelarm und die integrierte Bremse werden die Etiketten mit gleich bleibender Kraft abgewickelt.

14. Trägerbandaufwickler

Das Trägerband einer Etikettenrolle wird nach Abspenden der Etiketten komplett aufgewickelt. Die Spreizachse ermöglicht die einfache Rollenentnahme.

15. Füße

Für stehende Anwendung sind stabile Füße am Chassis montiert.



Schnittstellen standard

1. **Parallel Centronics**-Schnittstelle nach IEEE 1284
2. **Serielle RS232 C**-Schnittstelle bis 230.400 Baud

Schnittstellen Option

3. **USB 2.0 Full Speed Slave**-Schnittstelle
4. **Ethernet 10/100 Base T**-Schnittstelle mit TCP/IP Protokoll
Drucken mit LPR/LPD oder Raw IP-Printing
IP-Adresse fest einstellbar oder per DHCP beziehbar
Statusabfragen/Einstellungen per Internetbrowser
FTP für Firmware-Update und CF-Kartenverwaltung
Meldungen per E-Mail oder per SNMP senden
Timeserver zur Synchronisation von Uhrzeit und Datum
5. **WLAN** über optionale Bridge für jedes Betriebssystem
6. **Serielle RS422**-Schnittstelle für große Entfernungen
7. **Serielle RS485**-Schnittstelle für die Vernetzung von bis zu 26 Geräten
8. **Etikettenauswahlbox**
Bis zu 16 verschiedene Etiketten können über eine SPS von der Speicherkarte in den Drucker geladen und gedruckt werden.
SPS-Anschluss: 25-poliger SubD-Steckverbinder
Druckeranschluss: **USB Master**



Peripherieanschlüsse

9. Die **USB-Master**-Schnittstelle für Tastatur oder Barcode-Scanner
10. **Vorwarnsensor** Etikettenende
11. **Vorwarnsensor** Transferbandende
12. **Meldeleuchte**
13. **Digitale I/O** Schnittstelle für Fremdapplikatoren
14. **SPI**-Schnittstelle für cab-Applikatoren

Geräteausführungen 5

Er druckt und spendet nach rechts oder links



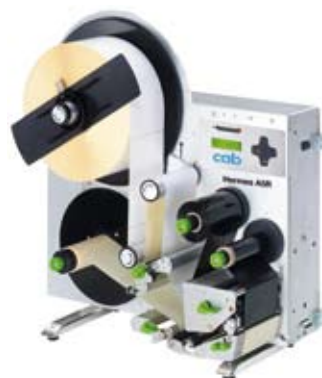
Hermes A4R

Für Etikettenrollen bis 210 mm Ø
Spenderichtung nach rechts



Hermes A4L

Für Etikettenrollen bis 210 mm Ø
Spenderichtung nach links



Hermes A5R

Für Etikettenrollen bis 300 mm Ø
Spenderichtung nach rechts



Hermes A5L

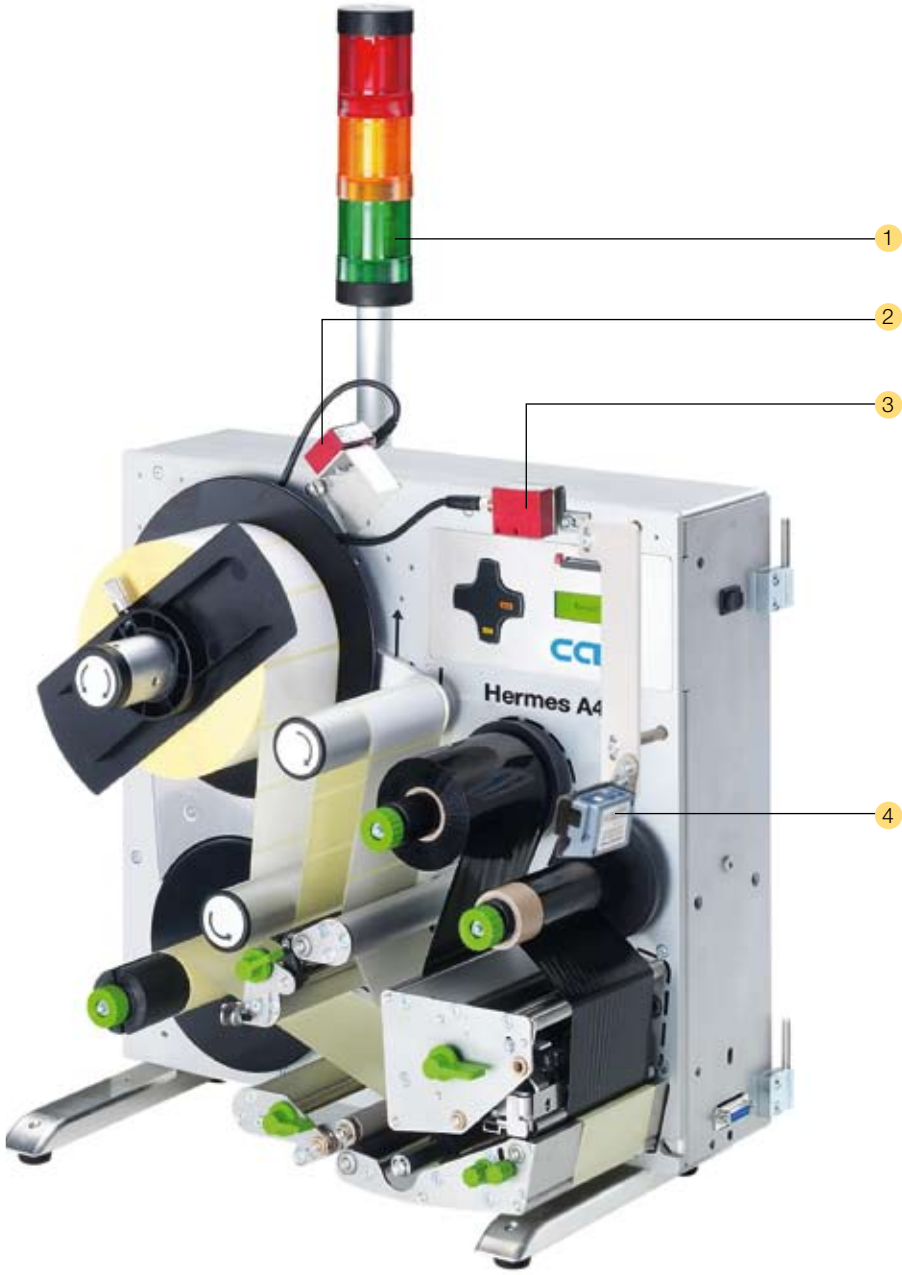
Für Etikettenrollen bis 300 mm Ø
Spenderichtung nach links

6 Technische Daten

1. Druckkopf		Hermes A		
Druckprinzip	Thermo/Thermotransfer			
Druckkopf: Dünnschicht	■	■	-	
Dickschicht - Auf Anfrage	-	-	□	
Druckauflösung dpi	300	600	300	
Druckgeschwindigkeit bis mm/s	250	100	150	
Druckbreite bis mm	105,6	105,6	108,4	
2. Etiketten				
Material: Thermo- u. Standardpapier, Kunststoffe z. B.	PE, PP, PVC, PA, PI			
Materialdicke ¹⁾ mm / Gewicht g/m ²	0,07 - 0,25 / 60 - 160			
Vorratsrolle: Außendurchmesser bis mm Hermes 4/5	210 / 300			
Kerndurchmesser mm	76 / 100			
Etikettenwicklung	außen oder innen			
Trägerbandbreite ¹⁾ mm bei einer Dicke 0,07 - 0,35 mm	25 - 120			
bei einer Dicke 0,25 - 0,35 mm	10 - 120			
Etikettenbreite mm	4 - 116			
Etikettenhöhe min. mm	4			
Etikettenhöhe max. mm	1000	250	1000	
3. Transferfolie				
Farbseite	außen oder innen			
Rollendurchmesser bis mm	80			
Kerndurchmesser mm	25			
Lauflänge variabel bis m	500			
Breite bis mm	114			
4. Interner Aufwickler				
Außendurchmesser bis mm Hermes 4/5	145 / 200			
Kerndurchmesser mm	38,1			
5. Maße				
Hermes 4, Höhe / Tiefe / Breite mm	390 / 420 / 276			
Hermes 5, Höhe / Tiefe / Breite mm	542 / 527 / 276			
Gewicht kg Hermes 4 / 5	18 / 20			
6. Etikettensensor				
Durchlicht-/Reflex unten, Abstand zur Anlegekante mm	2 - 47			
7. Elektronik				
Prozessor 32 Bit ColdFire/Taktrate MHz	144			
Arbeitsspeicher (RAM) MB	16			
Programmspeicher (ROM) MB Flash	4			
Echtzeituhr mit Ausdruck Uhrzeit und Datum	■			
8. Bedienfeld				
Navigatorpad: Tasten/Anzeigen	4 / 8			
LCD-Grafikanzeige Breite x Höhe in dots	120 x 32			
Zeilen/Stellen	2 / ca. 20			
Steckplatz für Speicherkarte: CompactFlash Type I	■			
9. Schnittstellen				
Parallel Centronics bidirektional nach IEEE 1284	■			
Seriell RS 232 C 1.200 bis 230.400 Baud/8 Bit	■			
USB 2.0 Full Speed Slave für PC-Anschluss	□			
Ethernet 10/100 Base T, LPD, RawIP-Printing, DHCP, HTTP, FTP, SMTP, SNMP, Time client	□			
RS 422, RS 485 1.200 bis 230.400 Baud/8 Bit	□			
Peripherieanschluss	■			
Wireless Bridge 802.11b	□			
USB Master für Tastatur und Scanner	■			
Vorwarnsensor Etikettenende	■			
Vorwarnsensor Transferbandende	■			
Meldeleuchte	■			
Digitale I/O-Schnittstelle für Fremdapplikatoren	■			
Schnittstelle für cab-Applikatoren	■			
Twinax/Coax-Converter	□			
10. Einstellungen				
	Regionaleinstellungen (Arabisch, CZ, D, DK, E, F, GB/USA, H, I, IL, N, NL, P, PL, RUS, S, SF, TR), Geräteeinstellungen, Druckparameter, Schnittstellen, Sicherheit.			
11. Überwachungen				
Druckstopp bei	Transferfolienende, Etikettenende, Druckkopf offen			
12. Testeinrichtungen				
	Systemdiagnose beim Einschalten inkl. Druckkopfprüfung, Kurzstatusanzeige, Statusausdruck, Schriftenliste, Geräteliste, Druckkopfprofil, Etikettenprofil, Testgitter, Monitormodus			

12. Testeinrichtungen		Hermes A	
Statusmeldungen	Umfangreicher Statusausdruck mit Informationen zur Geräteeinstellung wie z.B. Drucklängenzähler, Betriebsstundenzähler, Vielfältige Statusanzeige im Display z.B. Netzwerkfehler - kein Link, Barcode-Fehler etc.		
13. Schriften			
Schriftarten	5 Bitmap-Fonts inkl. OCR-A, OCR-B und 3 Vektor-Fonts Swiss 721, Swiss 721 Bold und Monospace 821 intern vorhanden, ladbare TrueType-Fonts		
Zeichensätze	Windows 1250 bis 1257, DOS 437, 737, 775, 850, 852, 857, 862, 864, 866, 869, EBCDIC 500, ISO 8859-1 bis -10 und -13 bis -16, WinOEM 720, UTF-8, Macintosh Roman, DEC MCS, KOI8-R. Es werden alle west- und osteuropäischen, lateinischen, kyrillischen, griechischen, hebräischen und arabischen Zeichen unterstützt.		
Bitmap-Fonts	Größe in Breite und Höhe 1 - 3 mm Vergrößerungsfaktor 2 - 10 Ausrichtung 0°, 90°, 180°, 270°		
Vektor-/TrueType-Fonts	Größe in Breite und Höhe 0,9 - 128 mm Vergrößerungsfaktor stufenlos, Ausrichtung 360° in Schritten von 1°,		
Schriftschnitte	Fett, kursiv, unterstrichen, outline, invers, grau, vertikal, abhängig von den Schriftarten		
Zeichenabstand	Variabel		
14. Grafiken			
Grafikelemente	Linie, Pfeil, Rechteck, Kreis, Ellipse, gefüllt und gefüllt mit Verlauf		
Grafikformate	PCX, IMG, BMP, TIF, MAC, GIF, PNG		
15. Codes			
Lineare Barcodes	Code 39, Code 93 Code 39 Full ASCII Code 128 A, B, C Codabar EAN 8, 13 EAN/UCC 128 EAN/UPC Anhang 2 EAN/UPC Anhang 5 FIM HIBC	Interleaved 2/5 Ident- und Leitcode der Deutschen Post AG JAN 8, 13 MSI Plessey Postnet RSS 14 UPC A, E, E0	
2D-Codes	Aztec, Codablock F, Data Matrix, PDF 417, Micro PDF 417, UPS Maxicode, QR-Code, RSS 14 Alle Codes sind in Höhe, Modulbreite und Ratio variabel. Ausrichtung 0°, 90°, 180°, 270°. Wahlweise Prüfziffer, Klarschriftausdruck und Start/Stop-Code, abhängig vom Codetyp.		
16. Software			
Ansteuerung	J-Script Direktprogrammierung	■	
	abc-Basic Compiler	■	
	Database Connector	□	
Überwachung/ Administration	cab-Druckerüberwachung	■	
	cab-Network Manager	□	
	cab-Card Manager	□	
cab-Etikettensoftware	cablabel R2 Lite	■	
	cablabel R2 Pro	□	
Weitere Etikettensoftware	Easylab, Codesoft, Nicelabel, Bartender, Label Matrix, Labelview	□	
Windowstreiber	98, ME, 2000, 2003, XP Windows NT ab Version 4.0	■	
Mac-Treiber	OS X Druckertreiber ab Version 10.3	■	
Linux-Treiber	Getestet mit Suse 9.0, CUPS basierend	■	
17. Betriebsdaten			
Betriebsspannung	100 - 240 V ~ 50/60 Hz, PFC		
Leistungsaufnahme	max. 250 W		
Betriebstemperatur/ Luftfeuchtigkeit nicht kond.	10 - 35°C / 30 - 85%		
Sicherheitsanforderungen	CE, FCC class A		

¹⁾Je nach Etikettengröße, Material und Kleber gibt es beim Spenden Einschränkungen. Kritische Materialien oder Anwendungen müssen getestet und freigegeben werden.



1. Meldeleuchte

Sie zeigt den Druckerstatus an und wird direkt am Drucker, am Bügel oder Stativ montiert.
 Rot: Drucker- oder Etikettierer-Störung
 Gelb: Etiketten oder Transferfolie gehen zu Ende
 Grün: Betriebsbereit

2. Vorwarnsensor Etiketten

Bevor die Etiketten zu Ende gehen, wird bei Unterschreitung der Mindestmenge die Warnung an der Meldeleuchte und über die SPS-Schnittstelle angezeigt. Die Etiketten-Restmenge ist einstellbar.

3. Vorwarnsensor Transferband

Bevor das Transferband zu Ende geht, wird bei Unterschreitung der Mindestmenge die Warnung an der Meldeleuchte und über die SPS-Schnittstelle angezeigt. Die Transferband-Restmenge ist einstellbar.

4. Barcode-Lesegerät

Unmittelbar nach dem Druck kann der lineare Barcode auf Lesbarkeit und Inhalt überprüft werden. Scannertyp und die Art der Auswertung werden kundenspezifisch festgelegt.

5. Adapter 100

Für Etikettenrollen mit 100 mm Kerndurchmesser

6. Speicherkarte



Speicherung von Etikettenformaten, Fonts, Texten, Grafiken. Im Drucker oder am PC les- und beschreibbar.

Speicherkarte	
CompactFlash Typ I	256 MB

7. Externes Bedienfeld



Gleiche Handhabung wie Bedienfeld am Gerät, mit einem Steckplatz für eine Speicherkarte.

Externes Bedienfeld	
Anschluss	USB
Tasten	Menu, Pause, Feed, Cancel, 4 x Cursor
Grafikanzeige	120 x 32 dots
Steckplatz	CompactFlash-Karte Typ I

8. Num. Tastatur



Zur Eingabe numerischer Daten im Stand-Alone-Betrieb

Numerische Tastatur	
Anschluss	USB
Tastenzahl	19
L x B mm	120 x 76

9. Kompakt-Tastatur



Zur Eingabe alphanumerischer Daten im Stand-Alone-Betrieb

Kompakt-Tastatur	
Anschluss	USB
Tastenzahl	86
L x B mm	282 x 132

Optimaler Output durch optimalen Input

Druckeransteuerung

Direktprogrammierung mit J-Script

J	Job Start
H 100	Geschwindigkeit (100 mm/Sek.)
O R	Orientierung gedreht um 180°
S 11;0,0,68,70,100	Größe Etikett (100x68 mm, Lücke 2 mm)
T 10,10,0,5,pt20;sample	Textobjekt/Schriftart: Swiss bold, 20 pt
B 10,20,0,EAN-13,SC2;401234512345	Barcode EAN 13, Größe SC 2
G 8,3,5,0;R:30,9,0,3,0,3	Grafik, Rechteck 30x9 mm, Linienstärke 0,3 mm
A 1	Anzahl Etiketten (in diesem Beispiel 1)

Die leicht verständliche Druckersprache ist einfach programmier- bzw. in Ihr System integrierbar.

Verknüpfung variabler Daten mit Hostanwendungen. Etiketten-Design, Grafikdaten und Schriftarten werden auf der Compact-Flash-Karte abgespeichert. Der Hostrechner sendet dann nur die variablen bzw. geänderten Daten zum Gerät.

abc - Basic Compiler

```

default.lbl - Editor
Datei Bearbeiten Format Ansicht ?
<ABC>
DO
  LINE INPUT a$
  IF LEFT$(a$,15)=""194300301480070" THEN
    PRINT "R t2;";MID$(a$,16)
  ENDIF
  IF LEFT$(a$,15)=""194300300580172" THEN
    PRINT "R t3;";MID$(a$,16)
  ENDIF
  IF LEFT$(a$,15)=""194300301970073" THEN
    PRINT "R t1;";MID$(a$,16)
  ENDIF
  IF a$="Q0001" THEN
    PRINT "A 1"
  ENDIF
LOOP
</ABC>
    
```

Als integraler Firmware-Bestandteil ermöglicht er dem Drucker, durch einfache BASIC-Programmierung Daten zu verarbeiten, bevor sie an die Druckaufbereitung übermittelt werden.

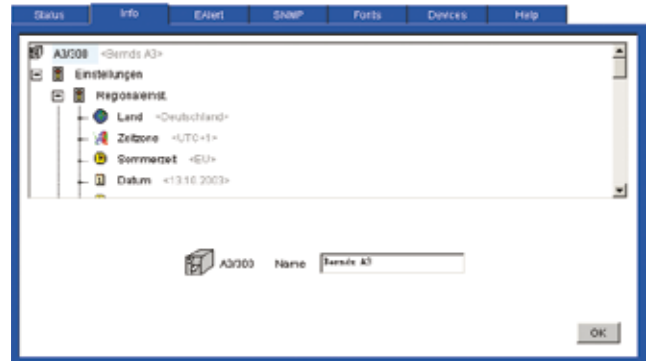
Fremde Druckersprachen können so ersetzt oder Daten aus anderen Systemen wie z.B. einer Waage oder SPS übernommen und die Informationen in unterschiedlichsten Etikettenformaten gedruckt werden.

Database Connector

Im Stand-Alone-Modus über TCP/IP ermöglicht er es, Daten aus einer zentralen SQL-fähigen Datenbank direkt abzufragen und als Etikett zu drucken. Gleichzeitig können Daten während eines Druckvorgangs in die Datenbank zurückgeschrieben und verändert werden.

Überwachung

cab-Druckerüberwachung mit Intra- und Internet



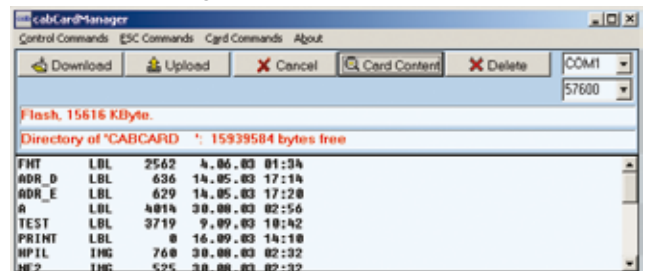
Der integrierte HTTP- und FTP-Server ermöglicht über Standardprogramme wie Webbrowser und FTP-Clients die Druckerüberwachung und -konfiguration, das Firmware-Update und die Speicherkartenverwaltung. Per SNMP- und SMTP-Client werden Status-, Warn- und Fehlermeldungen an Administratoren oder Benutzer als E-Mail oder SNMP-Datagramm gesendet.

Administration

cab-Network Manager

Mit ihm verwaltet der Anwender eine größere Anzahl von Druckern gleichzeitig im Netzwerk. Er unterstützt Überwachung, Konfiguration, Firmware-Updates, Speicherkartenverwaltung und die PIN-Verwaltung zentral von einem Ort aus.

cab-Card Manager



Damit können Sie über die RS232- und Ethernet-Schnittstelle die Speicherkarte verwalten. Sie können einfach und schnell Formate, TrueType-Schriftdateien, Grafiken und Datenbanken up- und downloaden.

Qualität sichtbar gemacht



Die optimale Gestaltung eines Etiketts wird erst durch die freie Eingabe von Schrift, Höhe, Breite und Ausrichtung möglich. Wir bieten dafür eine Vielzahl von internen Bitmap- und Vektorfonts an. TrueType-Fonts sind zusätzlich ladbar. Durch die Unterstützung der meist verbreiteten Codepages sind länderspezifische Sonderzeichen druckbar.

cab Windows-Treiber



Erstellen und drucken Sie hiermit Ihr Etikett unter einem Windows-Programm wie z.B. MS Word, Excel, Access, Works, Corel Draw etc.

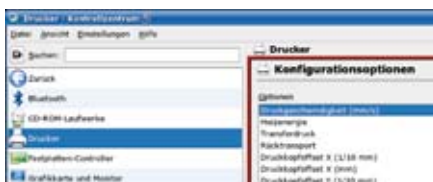
Lauffähig unter Windows 98, ME, 2000, XP, 2003 sowie NT 4.0

Mac OS X-Treiber



Für Mac OS X bieten wir einen CUPS basierenden Druckertreiber an. Fragen Sie uns.

Linux-Treiber



Für Linux bieten wir ebenfalls einen CUPS basierenden Druckertreiber an.

Die Software zum Erstellen von Etiketten

Leistungsfähige Funktionen ermöglichen es Ihnen, in wenigen Minuten auch komplexe Etiketten zu entwerfen und zu drucken.

Nutzen Sie die vielseitigen Möglichkeiten von cablabel R2.

● **cablabel R2 Lite**

entspricht weitgehend der bisherigen Advanced-Version. Sie erhalten sie kostenlos mit jedem cab-Drucker.

● **cablabel R2 Pro**

Ermöglicht das Einbinden von Daten aus verschiedenen Datenbanken im Etikett. Ein Assistent unterstützt das Erstellen eines UCC/EAN 128 Barcodes.

Von einfachen Texten, Barcodes und Grafiken bis hin zur Einbindung von Datenbanken in Ihrem Etikett, bietet Ihnen cablabel R2 ein Höchstmaß an Flexibilität - und das in 24 Sprachen.

Durch MDI (Multiple Document Interface) öffnen und bearbeiten Sie mehrere Etiketten gleichzeitig. Kopieren oder verschieben Sie die Objekte und fügen Sie diese in einem anderen Etikett wieder ein.

Eigene Druckertreiber sprechen die einzelnen Funktionen der cab-Drucker individuell an.

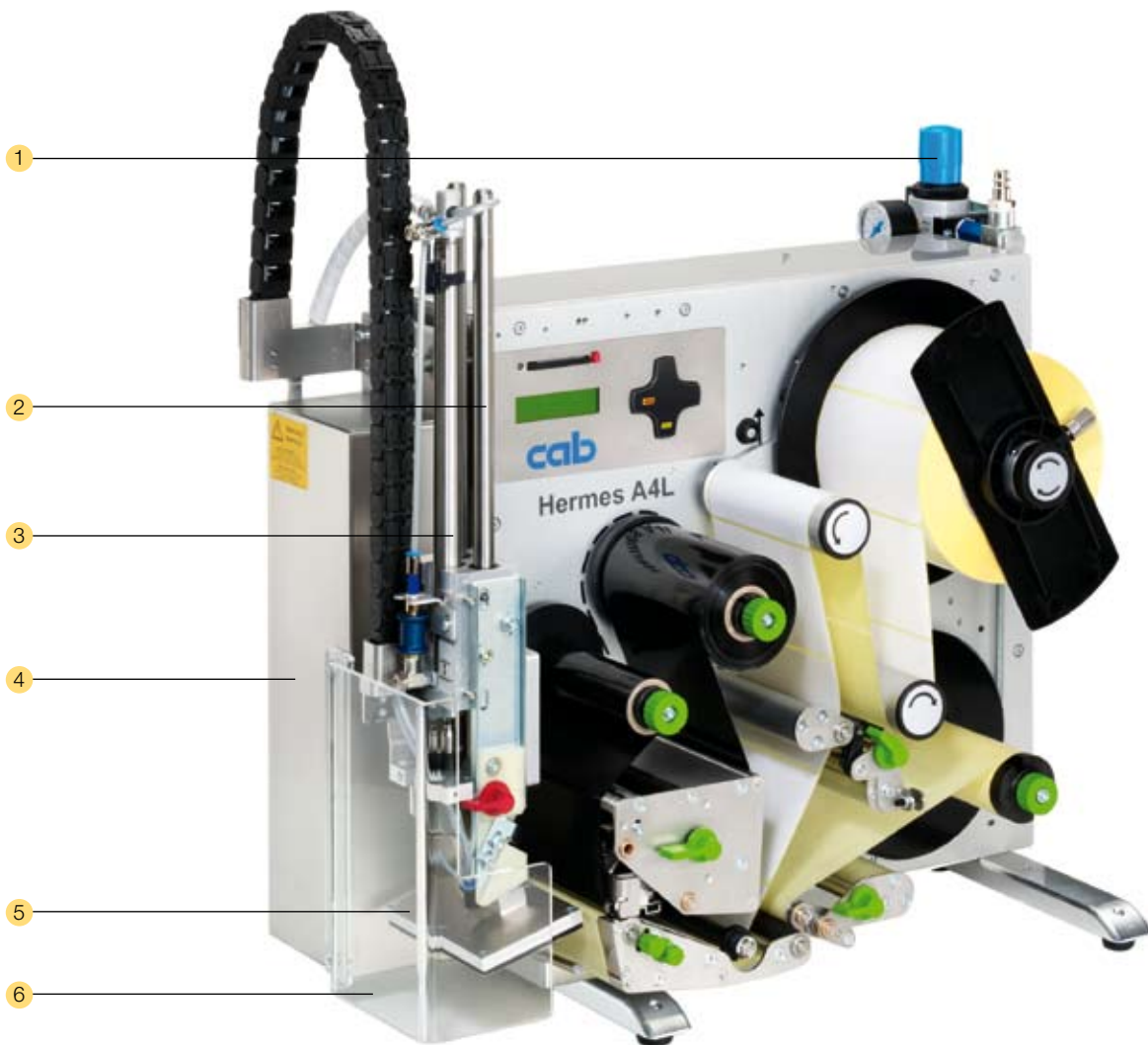
Mit dieser optimalen Kommunikation zwischen Software und Drucker erzielen Sie perfekte Ergebnisse.

Weitere Etikettensoftware

cab bietet eine Reihe weiterer Etikettensoftware an (Easylabel, Codesoft, NiceLabel), in denen Drucker und Etikettiersysteme ebenfalls gut und einfach angesteuert werden können.

cablabel R2	Lite	Pro
32-Bit Plattform-Kompatibilität	■	■
Sprachen European Version: Arabisch, CZ, D, DK, E, F, FIN, GB/USA, H, I, IL,N, NL, P, PL, RUS, S, TR	■	■
Sprachen Asian Version : Chinesisch, EST, J, LV, ROK	■	■
Beispiel-etiketten	■	■
Online-Dokumentation mit Anleitungen	■	■
Funktion Rückgängig	■	■
Anzahl der Ebenen	1	40
Import von Grafikformaten	■	■
Farbunterstützung	■	■
Reduktion von Farbgrafiken	■	■
Textart	■	■
True Type-Schriftart	■	■
Grafische Barcodes	■	■
Anzahl	9	37
Druckereigene Barcodes	■	■
Versteckte (nicht druckbare) Objekte	■	■
Vorschau des Etikettes	■	■
Vorschau der Grafiken	■	■
Gitteranzeige/-druck	■	■
OLE-Client	■	■
Unterstützung Windows Treiber	■	■
Ansteuerung Drucker	1	99
Unterstützung Netzwerk Drucker (TCP/IP)	■	■
Bidirektionale Kommunikation zum Drucker	■	■
Standalone		
Drucke in Datei	■	■
Font Downloader	■	■
Datenbank		
Database Manager	■	■
Access, DBF	■	■
ASCII, ODBC, OLEDB	■	■
Variablen		
Drucker Datum und Uhrzeit	■	■
Host Datum und Uhrzeit mit Datumsabweichung	■	■
Drucker Zähler	■	■
Host Zähler	■	■
Variable Grafiken	■	■
Freie Variablen	■	■
Globale Dateien	■	■
Dezimalformatierung	■	■
Basis Formeln	■	■
Benutzereingabefeld		
Textausrichtung	■	■
Definition des Eingabeformats	■	■
Mindesteingabelänge	■	■
Vorschlag von Standardwerten	■	■
Automatische Eingabeaufforderung	■	■
Extras		
UCC/EAN 128 und Maxicode Assistent	■	■

10 Applikatoren



1. Druckluftwartungseinheit

Die Montage erfolgt am Drucker, am Rahmen oder Stativ. Der Microfilter verhindert die Verschmutzung, der Druckminderer garantiert die Etikettierqualität.

2. Lange Lebensdauer

Die Führungsstangen sind kugelgelagert und somit verschleißarm.

3. Variable Produkthöhen

Mit dem Hubzylinder kann auf verschiedene Höhen etikettiert werden. Der Hubzylinder ist in verschiedenen Längen lieferbar.

4. Hohe Prozesssicherheit

Stütz- und Ansaugluft sowie die Hubgeschwindigkeit sind einstellbar. Die Überwachung erfolgt über Sensoren.

5. Echtzeit-Etikettierung

Applikatoren für kleine und große Etiketten. Sie können Etiketten mit einer Höhe von 4 - 250 mm und einer Breite von 4 - 116 mm aufbringen.

6. Schutzabdeckung

Einsatz bei halbautomatischem Betrieb.
Standardgröße 1 für Etiketten B x H bis 70 x 80 mm
2 für Etiketten B x H bis 116 x 80 mm
Weitere Größen auf Anfrage

7. Abschwenkbarer Applikator

Der Zugang zur Druckmechanik bei Materialwechsel oder Wartung ist somit schnell und einfach.



Druckstempel



Die Druckstempel werden nach der Etikettengröße gefertigt. Je nach Größe und Anwendung ist die Auflagefläche hart, gedämpft oder gefedert. Das Produkt ist während der Etikettierung in Ruhe.

Blasstempel



Die Etikettierung erfolgt wahlweise bei ruhendem oder bewegtem Produkt. Der Blasstempel fährt auf eine fest eingestellte Höhe. Das Produkt befindet sich in geeignetem Abstand darunter.

Anrollstempel



Beim Anrollstempel wird das Etikett während des Druckes bis unter die Rolle vorgeschoben. Der Stempel fährt auf das Produkt. Während des Transportes wird das Etikett dann angerollt.

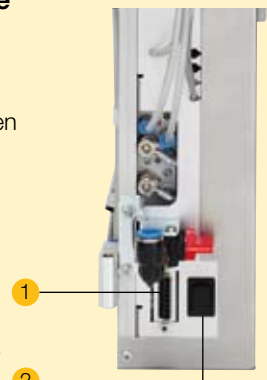
Applikator-Schnittstelle

1. Digitale I/O-Schnittstelle

Von einer übergeordneten Steuerung (z.B. SPS) wird der Etikettiervorgang gestartet und unterbrochen. Gleichzeitig werden Status- und Fehlermeldungen ausgegeben.

2. Vorspendetaste

Testet den Etikettiervorgang
Bei erster Betätigung wird das Etikett gedruckt und vom Applikator übernommen. Bei erneuter Bedienung wird der Etikettiervorgang ausgeführt.



Handtaster



Mit ihm wird im halbautomatischen Betrieb das Drucken und Schneiden bzw. Spenden gestartet.

Fußschalter



Er löst im halbautomatischen Betrieb das Drucken und Schneiden bzw. Spenden aus.

Produktsensor



Zur automatischen Produkterkennung auf dem Transportband.

Schnittstellenstecker



Mit Schraubklemmen für den Kabelanschluss.

12 Applikatoren

Etikettenübergabe in Echtzeit

Die Etiketten können von oben, unten oder von der Seite auf das Produkt aufgebracht werden.

Die Etikettenübernahme erfolgt direkt vom Drucker auf den Stempel. Die Stempelgröße wird dabei jeder Etikettenabmessung angepasst.



Blasen/Stempeln

Stempeln

Anrollen

Stempeln über Eck

Zum Aufblasen oder Stempeln von Etiketten. Das Schnellwechselsystem wird empfohlen bei verschiedenen Etikettengrößen oder zur Wartung.

Zum Etikettieren von größeren Etiketten, auch auf schräge Flächen, mit gefederter Auflage zum Ausgleich schräger Flächen.

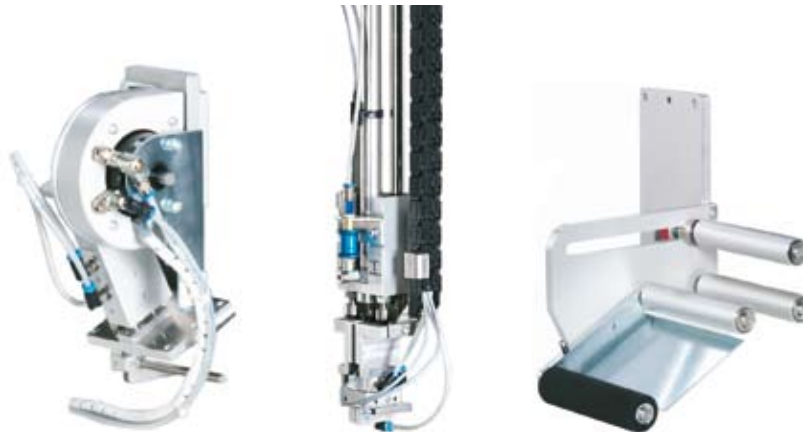
Echtzeit-Durchlauf-etikettierung mit Hubzylinder und Andruckrolle.

Zum Etikettieren von größeren Etiketten über Eck, z.B. Verschluss-etikettierung.

**Ersetzt die Typen
1100, 1200, 2100**

Etikettenübergabe	Blasen	Stempeln	Stempeln	Anrollen	Stempeln
Etikettenbreite mm	10 - 116	8 - 116	75 - 116	50 - 116	40 - 116
Etikettenhöhe mm	10 - 80	5 - 80	80 - 200	100 - 250	40 - 200
Stempelhub mm	100 - 400	100 - 400	100 - 400	100 - 400	100 - 400
Druckluft bar	5 - 6		5 - 6	5 - 6	5 - 6
Produktoberfläche	eben		eben	eben/zylindrisch	eben/rechtwinklig
für Transferdrucker					
A4L - Spenden nach links		■	■	■	■
A4R - Spenden nach rechts	■		■	■	■
A5L - Spenden nach links		■	■	■	■
A5R - Spenden nach rechts	■		■	■	■
Produktgröße					
variabel		■	■	■	■
fest	■	-	-	-	-
Produkt					
in Ruhe	■	■	■	-	■
in Bewegung	■	-	-	■	-
in Rotation	-	■	-	■	-
Zykluszeit					
drucken und etikettieren ca. Takt/min.	30		20	35	12

	Spendemodul		
Typ 3100/3200	Typ 4200	Typ 5100	



Blasen/Stempeln

vertikal Schwenken um 90° oder 180°

Zum Stempeln oder Aufblasen von Etiketten, z.B. von der Seite.

Stempeln

horizontal Drehen um 90° oder 180°

Zum Aufstempeln von sehr kleinen Etiketten mit zusätzlicher Drehbewegung zur Druckrichtung.

Anrollen

Mechanisches Spendemodul, gedrucktes Etikett im Spendepuffer.

Etikettenübergabe	Blasen	Stempeln	Stempeln	Anrollen
Etikettenbreite mm	10 - 116	8 - 116	4 - 116	25 - 116
Etikettenhöhe mm	10 - 80	5 - 80	4 - 20	20 - 200
Stempelhub mm	-	10	100 - 400	-
Druckluft bar	5 - 6		5 - 6	-
Produktoberfläche	eben		eben	eben
für Transferdrucker				
A4L - Spenden nach links	■		■	■
A4R - Spenden nach rechts	-		■	■
A5L - Spenden nach links	■		■	■
A5R - Spenden nach rechts	-		■	■
Produkthöhe				
variabel	-		■	-
fest		■	-	■
Produkt				
in Ruhe	■	■	■	-
in Bewegung	■	-	-	■
in Rotation	-	-	-	-
Zykluszeit				
drucken und etikettieren ca. Takt/min.	30		12	60

14 Montagehilfen

Etikettendrucksystem stehend



Kopfplatte



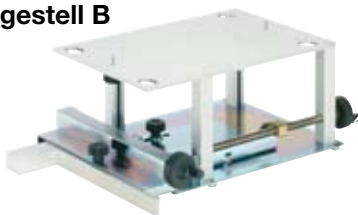
Zur Druckermontage in einer Fertigungslinie. Der Drucker wird mit zwei Passstiften fixiert und mittels Rändelschraube von unten auf der Kopfplatte befestigt.

Montagegestell A



An der Kopfplatte sind zusätzlich Stützen montiert. Die Höhe kann kundenspezifisch von 60 – 400 mm geliefert werden.

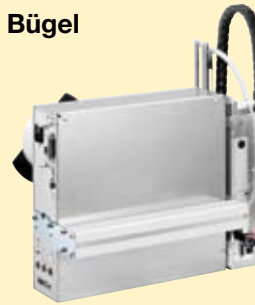
Montagegestell B



Zur Positionierung verschieden großer Produkte ist ein verstellbarer XY-Anschlag montiert. Der Verstellweg des Anschlages in X- und Y-Richtung beträgt 75 mm. Wird das Produkt an den kurzen Anschlag angelegt, wird der Etikettiervorgang durch einen Schalter ausgelöst.

Etikettendrucksystem hängend

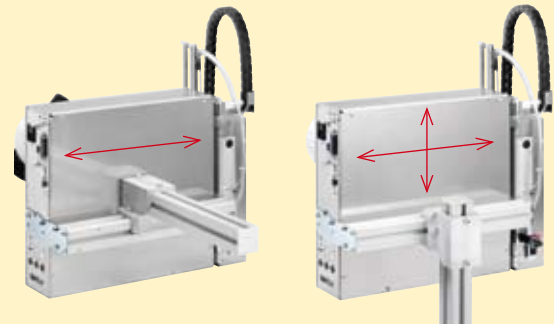
Bügel



Profilquerschnitt: 50 x 50 mm
Hersteller Profil: Rose+Krieger
Artikel.-Nr.: 4.08.5000

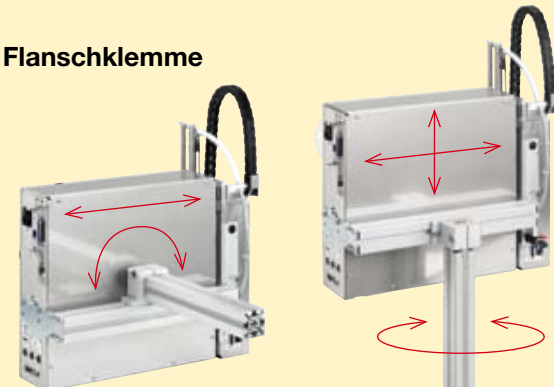
Mit dem Bügel kann der Drucker hängend montiert werden.

Kreuzklemme



Damit kann der Drucker vertikal, horizontal und 90° gedreht montiert werden. Durch das Verschieben der Profile im Kreuzgelenk wird das Etikett auf dem Produkt positioniert.

Flanschklebme



Damit kann der Drucker zusätzlich um die Profilachse gedreht werden. Es werden auch Winkeltoleranzen ausgeglichen.

Das Hermes-Stativ ermöglicht den schnellen, flexiblen Drucker-Einsatz an jeder Produktionslinie. Die Etikettierposition ist mit wenigen Handgriffen in der Höhe und Breite auf das Produkt einstellbar. Vier Lenkrollen am Fahrgestell sorgen für Mobilität. Am Einsatzort wird es mit Stellfüßen ausgerichtet. Die maximale Etikettierhöhe beträgt ca. 1400 mm.



Mit Bügel und Kreuzklemme

Der Drucker ist rechtwinklig in drei Richtungen einstellbar.



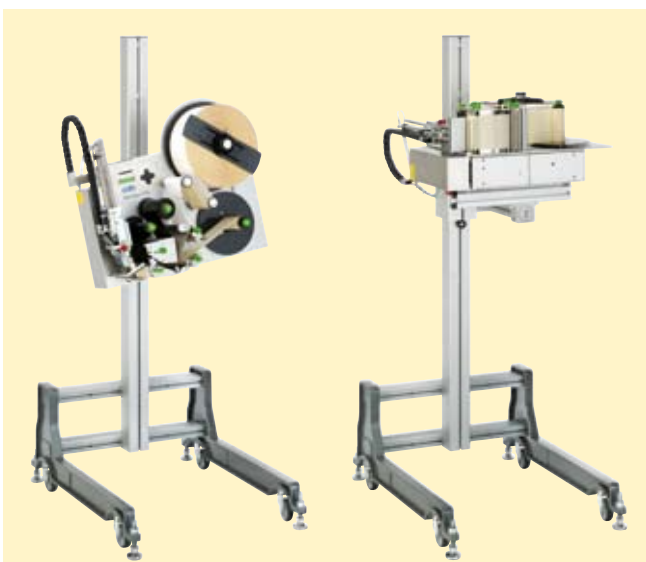
Mit Bügel und Flanschklemme

Der Drucker kann zusätzlich um das Trägerprofil gedreht werden.



Das Hermes-Stativ für die flexible Druckermontage

Beispiel: Etikettieren in Transportrichtung



Beispiel: Etikettieren quer zur Transportrichtung



16 Lieferprogramm

		Transferdrucker				Zubehör	
L	R	Artikel-Nr.	Benennung	L	R	Artikel-Nr.	Benennung
		■ 5949700	Transferdrucker Hermes A4L/300 dpi			■ 5537747	Meldeleuchte
		■ 5949701	Transferdrucker Hermes A4L/600 dpi			■ 5537742	Vorwarn-Sensor Etiketten-ende HA4L
		■ 5949702	Transferdrucker Hermes A4R/300 dpi			■ 5942692	Vorwarn-Sensor Etiketten-ende HA4R
		■ 5949703	Transferdrucker Hermes A4R/600 dpi			■ 5955300	Vorwarn-Sensor Etiketten-ende HA5L
		■ 5949704	Transferdrucker Hermes A5L/300 dpi			■ 5955301	Vorwarn-Sensor Etiketten-ende HA5R
		■ 5949705	Transferdrucker Hermes A5L/600 dpi			■ 5955302	Vorwarn-Sensor Transferbandende Hermes AL
		■ 5949706	Transferdrucker Hermes A5R/300 dpi			■ 5955303	Vorwarn-Sensor Transferbandende Hermes AR
		■ 5949707	Transferdrucker Hermes A5R/600 dpi			■	Barcodelesegerät auf Anfrage
		■ 59497xx.102	Transferdrucker Hermes mit RFID Schreib-Leseinheit 13,56 MHz/Ethernet			5946930	Externes Bedienfeld mit Anschlusskabel 3 m
						5901630	Kompakt PC-Tastatur USB, Cherry Slim Line G84 4100
		Verschleißteile				5917909	Numerische PC-Tastatur USB
		5946015	Thermodruckkopf 300 dpi, Typ 4300S			5561040	Speicherkarte 256 MB Compact-Flash Type 1
		5946006	Thermodruckkopf 600 dpi, Typ 4600			Software	
		5537771	Druckwalze			5580210	Database Connector
		Anschlusskabel				5580215	cab-Net Manager
		5550818	Anschlusskabel RS232 C, 9/9-polig, 3 m			5580216	cab-Card Manager
		5550771	Anschlusskabel Parallel Centronics, 3 m			5580220	Etikettensoftware cablabel R2 Lite
		Schnittstellen				5580221	Etikettensoftware cablabel R2 Pro
		5942361	USB-Schnittstelle mit Anschlusskabel 1,8 m				
		5942360	RS422/485-Schnittstelle				
		5942363	Fast-Ethernet-Schnittstelle				
		5561034	Wireless Bridge mit Anschlusskabel und Stromversorgung				
		5954191	Etikettenauswahlbox				

Die Angaben über Lieferumfang, Aussehen und technische Daten der Geräte entsprechen den zum Zeitpunkt der Drucklegung vorhandenen Kenntnissen. Änderungen sind vorbehalten.

Applikatoren		
L	R	Artikel-Nr. Benennung
■		5950250 Universal-Hubapplikator 1005L-100H
■		5950251 Universal-Hubapplikator 1005L-220H
■		5950252 Universal-Hubapplikator 1005L-300H
■		5950253 Universal-Hubapplikator 1005R-100H
■		5950254 Universal-Hubapplikator 1005R-220H
■		5950255 Universal-Hubapplikator 1005R-300H
■	■	5xxxxxx mit Schnellwechselsystem
■	■	5xxxxxx Druckstempel 11xx Format bxh
■	■	5xxxxxx Blasstempel 21xx Format bxh
		5940625 Aufnahme Druckstempel für Schnellwechsel
		5947494 Aufnahme Blasstempel für Schnellwechsel
		5535706 Adapter Stempel 11xxL
		5942858 Adapter Stempel 11xxR
■		5941000 Stempel-Hubapplikator 1300L-220H
■		5941001 Stempel-Hubapplikator 1300L-300H
■		5941100 Stempel-Hubapplikator 1300R-220H
■		5941131 Stempel-Hubapplikator 1300R-300H
■	■	5xxxxxx Druckstempel 13xx Format bxh
■		5945450 Durchlauf-Hubapplikator 1400L-220H
■		5945452 Durchlauf-Hubapplikator 1400R-220H
■	■	5xxxxxx Druckstempel 14xx Format bxh
■		5945558 Übereck-Hubapplikator 1500L-220H
■		5945596 Übereck-Hubapplikator 1500L-300H
■		5945561 Übereck-Hubapplikator 1500R-220H
■	■	5xxxxxx Druckstempel 15xx Format bxh
■		5537966 Blaskopf-Schwenkapplikator 3100H
■		5xxxxxx Blasstempel 31xx Format bxh
■		5537964 Stempel-Schwenk/Hubapplikator 3200
■		5xxxxxx Druckstempel 32xx Format bxh
■		5941965 Stempel-Hub/Drehapplik.4200-220H
■		5941972 Stempel-Hub/Drehapplikator 4200-300H
■		5xxxxxx Druckstempel 42xx Format bxh
■		5941150 Spendemodul 5100L
■		5941170 Spendemodul 5100R
Verschleißteile		
		5943827 Gleitfolie DIN A4
		5xxxxxx Gleitfolie Stempelformat bxh
		5943828 Dämpfungsschaum DIN A4
		5xxxxxx Dämpfungsschaum Stempelformat bxh
		5xxxxxx Dämpfungsgummi bxh



Zubehör	
Artikel-Nr.	Benennung
5947310	Abdeckung Druckstempel Größe 1L
5947311	Abdeckung Druckstempel Größe 2L
5947317	Abdeckung Druckstempel Größe 1R
5947318	Abdeckung Druckstempel Größe 2R
5537960	Druckluftwartungseinheit für Applik. Hermes L
5942689	Druckluftwartungseinheit für Applik. Hermes R
5917652	Schnittstellenstecker SUB-D-Stecker 15-polig Phönix Contact No. 27 61 60 6
5942345	Spendetaster TR1
5535901	Fußschalter
5941526	Produktsensor
5941153	Produktsensor für Spendemodul 5100
Montagehilfen	
5941771	Kopfplatte
5941772	Montagegestell A Werkstückhöhe 150 mm
55xxxx	Montagegestell A Werkstückhöhe kundenspezifisch
5941773	Montagegestell B Werkstückhöhe 150 mm mit verstellbarem X-Y-Anschlag und Auslöseschalter
55xxxx	Montagegestell B Werkstückhöhe kundenspezifisch mit verstellbarem X-Y-Anschlag und Auslöseschalter
5949798	Bügel Profil 50 x 50 mm Hersteller: Rose+Krieger Art.-Nr. 4.08.5000
8914443	Kreuzklemme Profil 50 x 50 mm Hersteller: Rose+Krieger Art.-Nr. 4.08.5000
8914444	Flanschklamme Profil 50 x 50 mm Hersteller: Rose+Krieger Art.-Nr. 4.08.5000
5947400	Stativ 1600
Testbox	
5533240	Testbox 2 Automatikbetrieb



18 Transferfolien



Alles spricht für cab-Transferfolien

Unser Lieferprogramm umfasst über 20 Typen. Für jede Anwendung – ob schmale oder breite Etiketten, Warenauszeichnung oder Typenschilder – garantieren wir immer die passende Folie. Sie sind optimal auf die cab-Drucker abgestimmt und sichern konstant gute Qualität. So ist das Nachspannband speziell auf die cab-Geräte ausgelegt und schließt damit am Ende des Farbbandes fehlerhaften Druck oder die Zerstörung des Druckkopfes aus. Durch ihr hochwertiges Backcoating (Rückenbeschichtung) wird bei cab-Folien die Restwärme besser abgeleitet und gleichzeitig eine statische Aufladung vermieden. Das Ergebnis: Verbesserte Druckqualität und verlängerte Lebensdauer des Druckkopfes.

Technische Daten

Farbe: schwarz
 Farbseite: innen
 Kern Ø: 1"
 Länge: 360 m

Farbige Transferfolie auf Anfrage
 Qualität: Wachs-, Harz/Wachs und Harz
 Farben: grün, blau, rot, braun, grau und weiß

Gold und Silber auf Anfrage
 Sie werden anstelle von Prägefolien für besonders hochwertigen Aufdruck auf Schmuck- oder Zieretiketten verwendet.

Wachs-Transferfolien

Für preiswertes und kontrastreiches Drucken auf Vellum oder beschichteten Papieren.

W41 Hohe Schwärzung
 W42 Verbesserte Wischfestigkeit

Harz/Wachs-Transferfolien

Für erhöhte Abrieb- und Kratzfestigkeit auf chromatierten oder beschichteten Papieren und Kunststoffmaterial.

RW62 Gute Schwärzung
 B110 AX Universeller Einsatz für feine Schriften und Grafiken

Harz-Transferfolien

Für sehr hohe Beständigkeit auf Kunststoffmaterialien und Etiketten mit beschichteter bzw. glänzender Oberfläche.

R71 Universeller Einsatz
 B110 C/CX Absolute Kratzfestigkeit

Wachs schwarz				
W41			W42	
Breite mm	Artikel-Nr.	VP	Artikel-Nr.	VP
25	5556560	45		
38	5556561	30		
51			5300302	36
55	5556512	30		
76	5556564	15	5300304	24
89	5556565	15	5300305	24
102	5556566	15		
110	5556527	15		
114			5300307	12

Harz/Wachs schwarz				
RW62			B110 AX	
Breite mm	Artikel-Nr.	VP	Artikel-Nr.	VP
25	5556011	48		
38	5556012	48	5556160	20
51	5556013	36		
55			5556161	20
64	5556014	36		
76	5556015	24	5556162	10
89	5556016	24		
90			5556163	10
100			5556172	20
102	5556017	24		
114	5556018	12	5556164	10

Harz schwarz				
R71		B110 C	B110 CX	
Breite mm	Artikel-Nr.	Artikel-Nr.	Artikel-Nr.	VP
25	5556668			20
38	5556673	5556760	5556360	20
55	5556661	5556761	5556361	20
76	5556662	5556762	5556362	10
89	5556663			10
90		5556763	5556363	10
100		5556765	5556365	10
102	5556666			10
110	5556695			10
114			5556364	10

Alles spricht für cab-Etiketten

Unser Lieferprogramm umfasst alle gängigen Qualitäten und Abmessungen, auch in kleinen Mengen. Ob Standard, blanko oder vorgedruckt – wir liefern Etiketten in bester Qualität, preiswert und schnell.

Für jede Anwendung bieten wir das richtige Material:

- Polyester weiß oder silber
- PVC flexibel und anschiemgsam
- Polyimid für hohe Temperatur
- Papier weiß, vielseitig verwendbar



Sofortlieferprogramm

Die folgenden Materialien und Formate sind auf Lager und können schnell geliefert werden.

Technische Daten

- Kleber: stark haftend/permanent
- Wicklung: außen
- Kern Ø: 76 mm
- Rollen Ø: bis 200 mm

Papier M-Cote weiß

Vielseitig verwendbares Standardetikett mit hohem Weißgrad und permanent haftendem Klebstoff.

M-Cote findet Verwendung als Adressetikett, allgemeine Produktkennzeichnung und Warenauszeichnung in Industrie, Handel und Dienstleistung. Es kann auf allen cab-Druckern bestens verarbeitet werden.

Polyester weiß matt

Hochwertiges Material für starke Beanspruchung. Reißfest, Schmutz und Wasser abweisend, ölbeständig, Temperaturbeständigkeit: ca. -20°C bis 80°C.

Ideal für individuelle Kennzeichnung von Lagerware, Lagerplätzen, Kommissionsware, Außen- und Produktionsbereichen, Gefahrenquellen und vieles mehr.

Polyester silber matt

Typen- und Leistungsschild für Innen- und Außeneinsatz. Gute Klebekraft auf glatten Untergründen. Temperaturbeständigkeit: -40°C bis 150°C, UL und CSA anerkannt.

Einsatzgebiet im Bereich hochwertiger, dauerhaft beschriftbarer Produkt-Typenschilder bzw. Hinweisschilder für Geräte Kennzeichnung.

Papier M-Cote weiß halbglanz gestrichen			
Artikel-Nr.	Breite mm	Höhe mm	Etiketten pro Rolle
5556470	25	10	7.000
5556471	40	20	3.500
5556472	54	35,5	2.250
5556473	68	58	1.400
5556474	75	35	2.300
5556475	89	36	2.500
5556476	85	50	1.500
5556477	100	42	2.000
5556480	100	150	500
5556478	110	68	1.200
5556479	115	99	800
W41/W42	empfohlene Transferfolie		

Polyester weiß matt		Polyester silber matt 3M 7818			
Artikel-Nr.	Artikel-Nr.	Breite mm	Höhe mm	Etiketten pro Rolle	
5556485	5556495	25	8	10.000	
5556486	5556496	50	30	2.500	
5556487	5556497	60	40	2.000	
5556488	5556498	85	50	1.500	
RW62 / R71 / B110 CX		empfohlene Transferfolie			

Präzision - Made in Germany



Seit über 30 Jahren entwickelt und fertigt cab Geräte und Systeme zur Kennzeichnung von Produkten für Industrie, Handel und Dienstleistung.

Die stetig neuen Anforderungen aus dem vielschichtigen Markt fordern die ganze Innovationskraft und prägen die Produkte von morgen. Unsere Erfahrungen und das hohe Ziel, Drucker einfacher und besser zu machen, haben uns weltweit zu einem führenden Hersteller gemacht.

Unsere Ingenieure bieten kompetente Beratung bei der Lösung Ihrer Aufgaben.

Wir fertigen in Deutschland mit einer großen Fertigungstiefe nach ISO 9001. Unsere Qualitätssystem ist durchgängig - von der Eingangsprüfung bis zur Lieferung.

Zentrale

Deutschland

cab-Produkttechnik GmbH & Co KG
Postfach 1904
D-76007 Karlsruhe
Wilhelm-Schickard-Straße 14
D-76131 Karlsruhe
Telefon +49 721 6626-0
Telefax +49 721 6626-249
www.cabgmbh.com
info@cabgmbh.com

cab Auslandsniederlassungen

Frankreich: cab technologies s.à.r.l.
F-67350 Niedermodern
Téléphone +33 388 722 501
info@cab-technologies.fr

Spanien: cab España S.L.
E-08304 Mataró (Barcelona)
Teléfono +34 937 414 605
info@cabsl.com

USA: cab Technology Inc.
Tyngsboro MA, 01879
Phone +1 978 649 0293
info@cabtechn.com
www.cabtechn.com

Süd Africa: cab Technology (Pty.) Ltd.
2125 Randburg
Phone +27 11-886-3580
info@cabtech.co.za

Asien: cab Technology Co., Ltd.
Taipei, Taiwan, R.O.C.
Phone +886 2 2950 9185
cabasia@cabgmbh.com
www.cabasia.net

Weitere cab Auslandsvertretungen auf Anfrage.